



IMMERGIS WEB

Plateforme Web SIG collaborative pour une gestion globale de la voirie

Collaborative

Complète

Intuitive

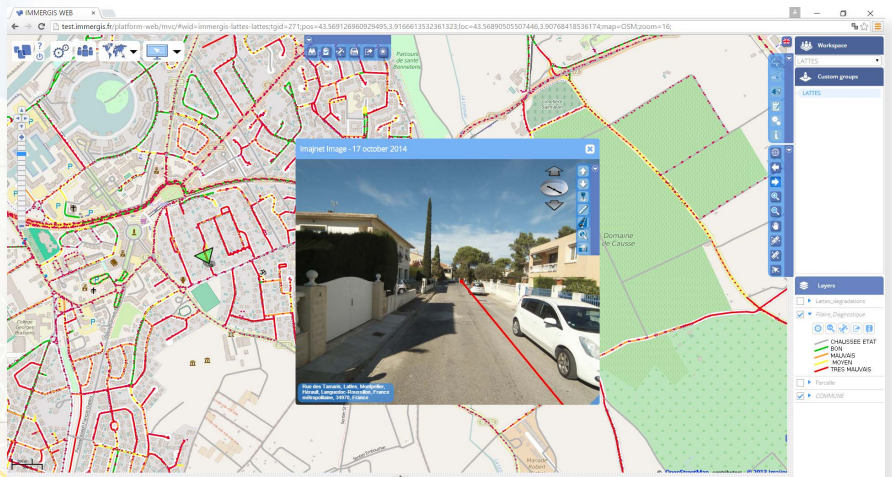
Simple à déployer

Nomade

PRESENTATION

Immergis Web est une plateforme SIG collaborative, déployée pour la gestion en conditions réelles de la chaussée et des équipements du patrimoine de la voirie. Elle permet à leurs gestionnaires de :

- Produire des données SIG
- Gérer et contrôler le traitement des données SIG
- Partager les données et informations
- Établir les priorités des projets de travaux et maintenance.



Mettez de la réalité dans vos données

- Vue immersive 3D et géo-localisée intégrée
- Projections des données SIG dans les images
- Relevés avec **Imajbox®** (images haute résolution, multi-vues, panoramique, lat/long, X/Y, etc.).



Partagez informations et données SIG

- Paramétrage des workspaces*: définition des accès utilisateurs selon leurs statuts, projets et l'organisation territoriale (ministère, direction régionale, agence départementale)
- Traitement collaboratif des données : clarification et simplification du traitement de données par les utilisateurs grâce à un gestionnaire de workflow.

Gérez et optimisez les travaux

Immergis Web permet de générer tableaux de bord de gestion et rapports, pour une prise de décision efficace et optimisée incluant la budgétisation et planification des actions de maintenance et de travaux.



*Workspace : espace de travail virtuel

FONCTIONNALITÉS AVANCÉES

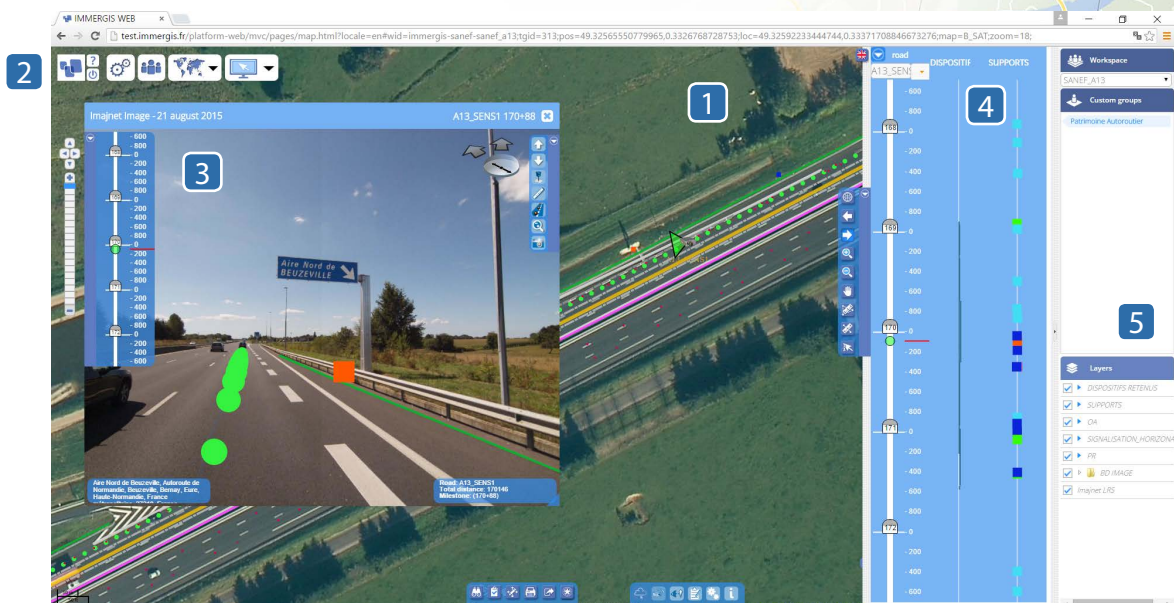
Immergis Web peut intégrer vos données SIG existantes, et dispose d'une **interface simple d'utilisation** :

- **Visionnage simplifié et multidimensionnel** :
 - ✓ Vue synoptique 1D : vision claire et linéaire pour un accès rapide et simple au patrimoine de la voirie
 - ✓ Interface cartographique 2D : visualisation rapide de la géo-localisation
 - ✓ Vue immersive 3D : projection des données dans les vues image
- **Workspace* adaptable** selon le profil d'utilisateur, la zone géographique, et le niveau d'information requis :
 - ✓ Administrateur de la plateforme
 - ✓ Modification et traitement de données
 - ✓ Visualisation de données
 - ✓ Profils pour utilisateurs externes (p. ex. sous-traitants, société de travaux publics, etc.)

- **Outil de recherche** simple et avancée (multicritères, par attribut, spatiale, zone tampon, etc.)
- **Système de workflow**, garantissant l'efficacité et la clarté dans la gestion et l'entretien du patrimoine
- Contrôle par la **journalisation des modifications** des données.

Bénéfices du synoptique :

- **Vue simplifiée et synthétique** du patrimoine
- **Plusieurs modes d'affichage et de recherche** : horizontal, schématique, par nom de route, PR, abscisse relative, borne, etc.
- **Gestion vectorielle et dynamique de l'information** : accès simple, saisie directe des objets et des attributs de toute donnée (synchronisation en temps réel et représentation vectorielle).



1 Fonds de carte 2D 2 Accès & paramètres 3 Module image avec environnement 3D 4 Synoptique : vision linéaire 5 Gestionnaire de couches SIG

EXTENSIONS

Application mobile

L'application Immergis Tab a été créée pour un **usage portable et simple de la plateforme sur le terrain**, sur tablettes Android. Elle permet de visualiser et de mettre à jour la base de données routières et de contrôler le suivi des travaux.

Immergis Tab propose aux utilisateurs :

- un mode online ou offline : 4G/WIFI ou stockage du cache
- une acquisition de données par GPS ou par stylet
- la capture d'image avec pièce jointe.



Modules complémentaires

- Contrôle et suivi des réserves
- Planification de chantiers (planning et estimation de coûts)
- Patrouillage, pour une gestion quotidienne et embarquée du réseau routier
- Modules d'application spécifiques sur demande.

SOUSCRIPTION

- Packs de 5 licences-utilisateurs
 - ✓ Définition du statut et du niveau d'accès possible (administration, contribution, consultation)
- 3 niveaux : basique, standard, avancé
- Application web en mode SaaS ou installée sur site.

Demo Immergis Web: demo.immergis.fr (login & mot de passe sur demande)

