



IMMERGIS WEB

Plateforme Web SIG collaborative pour une gestion globale du patrimoine ferroviaire

Simple à déployer

Complète

Intuitive

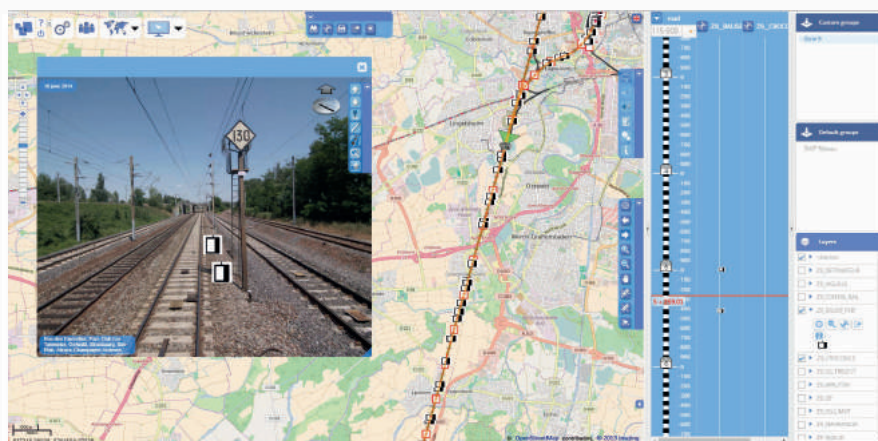
Mobile

PRESENTATION

Immergis Web est une plateforme Web SIG collaborative conçue pour gérer et contrôler le réseau ferroviaire et ses équipements en environnement réel.

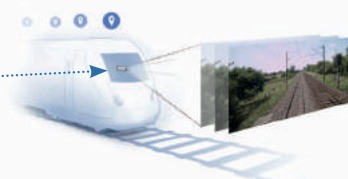
C'est une solution tout-intégré permettant aux gestionnaires d'infrastructures ferroviaires de :

- Produire des données SIG
- Gérer et contrôler le traitement des données
- Partager les données et information
- Définir les priorités des travaux et maintenance.



Mettez de la réalité dans vos données

- Vue immersive 3D et géo-localisée intégrée
- Projection des données SIG dans les images
- Relevé avec **imajbox®** (images haute résolution, multi-vues, panoramique, lat/long, X/Y, etc.)

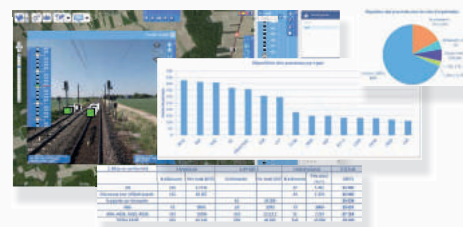


Partagez informations et données SIG

- Paramétrage des **workspaces*** : définition des accès utilisateurs selon leurs statuts, projets et l'organisation territoriale
- Traitement collaboratif des données géographiques : clarification et simplification du traitement de données par les utilisateurs grâce à un gestionnaire de workflow.

Gérez et optimisez les travaux ferroviaires

Immergis Web permet de générer tableaux de bord de gestion et rapports, pour une prise de décision efficace et optimisée incluant la budgétisation et planification des actions de maintenance et de travaux.



FONCTIONNALITES AVANCEES

Immergis Web peut intégrer vos données SIG existantes, et dispose d'une **interface simple d'utilisation** :

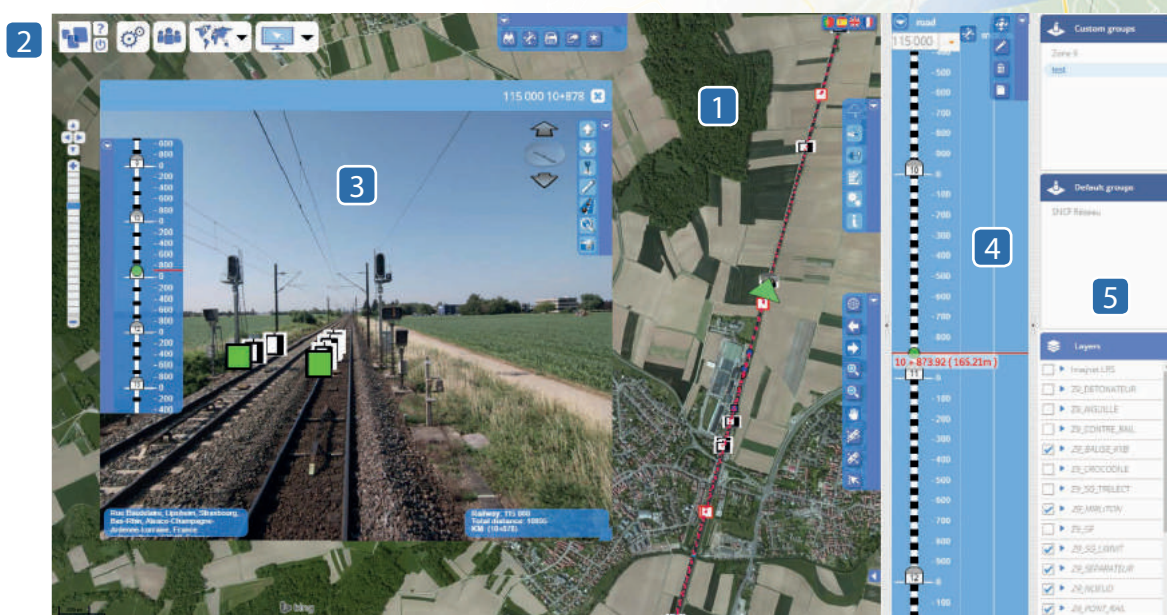
- **Visionnage simplifié et multidimensionnel** :
 - ✓ Vue synoptique 1D : vision claire et linéaire pour un accès rapide et simple au patrimoine ferroviaire
 - ✓ Interface cartographique 2D : visualisation rapide de la géo-localisation
 - ✓ Vue immersive 3D : projection des données dans les images
- **Workspace* adaptable** selon le profil d'utilisateur, la zone géographique, et le niveau d'information requis :
 - ✓ Administrateur de la plateforme
 - ✓ Modification et traitement de données
 - ✓ Visualisation de données
 - ✓ Profils pour utilisateurs externes (p. ex. sous-traitants, société de travaux publics, etc.)

- **Outil de recherche** : simple et avancée (multicritères, par attribut, spatiale, zone tampon, etc.)
- **Système de workflow**, garantissant l'efficacité et la clarté dans la gestion et l'entretien du patrimoine
- **Contrôle** par la journalisation des modifications des données.

Immergis Web intègre vos données SIG ferroviaires existantes.

Bénéfices du synoptique :

- Vue simplifiée et synthétique du patrimoine
- Plusieurs modes d'affichage et de recherche : horizontal, schématique, par voie, par borne/RK, abscisse relative, etc...
- **Gestion vectorielle et dynamique de l'information** : accès simple, saisie directe des objets et des attributs de toute donnée (synchronisation en temps réel et représentation vectorielle).



1 Fond de carte 2D 2 Accès & paramétrage 3 Module image avec environnement 3D 4 Synoptique : vision linéaire 5 Gestionnaire de couches SIG

EXTENSIONS

Application mobile

L'application Immergis Tab a été créée pour un **usage portable et simple de la plateforme sur le terrain**, sur appareils Android. Elle permet de visualiser et de mettre à jour la base de données et le suivi des travaux ferroviaires.

Immergis Tab propose à ses utilisateurs :

- Un mode online ou offline : 4G/WIFI ou stockage du cache
- Une acquisition de données par GPS ou par stilet
- La capture d'images avec pièce jointe.



Modules complémentaires

- Suivi et gestion des travaux ferroviaires (neufs et maintenance)
- Programmation des travaux ferroviaires (planning et estimation de coûts)
- Modules d'application spécifiques sur demande.

SUBSCRIPTION

- Packs de 5 licences-utilisateurs
 - ✓ Définition du statut et du niveau d'accès possible (administration, contribution, consultation)
- 3 niveaux : basique, standard, avancé
- Application web en mode SaaS ou installés sur site.

Demo Immergis Web : demo.immergis.fr (login & mot de passe sur demande)

