

IMMERGIS

METTEZ DE LA RÉALITÉ DANS VOS DONNÉES



AU SERVICE DES GESTIONNAIRES
D'INFRASTRUCTURES LINÉAIRES

GESTION GLOBALE DU RÉSEAU

De la collecte des données sur le terrain, leur analyse complète, jusqu'à la programmation de travaux et la mise en place de solution de gestion du réseau et de son patrimoine.

1 COLLECTE DE DONNÉES

2 ANALYSE DE DONNÉES

3 GESTION DU RESEAU

4 CONSULTING



1

Relevé terrain

Immergis collecte les informations géographiques du réseau en effectuant des relevés à grand rendement :

- imajbox® : images haute résolution géo-référencées et orientées
- LRMS et unibox® : mesures de l'UNI et de l'IRI.



Bases de données

Immergis constitue les bases de données selon le modèle demandé à partir des informations collectées :

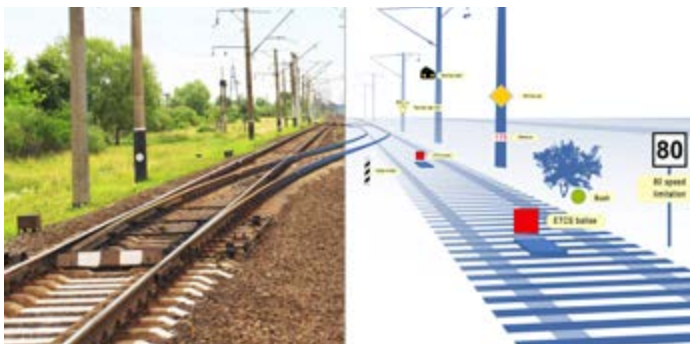
- Bases de données SIG
- BDI : banques de données images
- BDR : banques de données routières.

2

Inventaire du patrimoine

Immergis inventorie et qualifie le patrimoine du réseau selon vos problématiques :

- signalisations, éclairages, dispositifs de sécurité, chaussées & dépendances, etc.



Diagnostic

Immergis propose différentes méthodologies pour effectuer l'état des lieux complet du réseau et de son patrimoine, en combinant :

- un diagnostic visuel
- une caractérisation de la géométrie des voies
- les mesures d'UNI.

3

Programme des travaux

Inventaires, diagnostics et rapports permettent à Immergis d'établir :

- le programme des travaux (fonctionnel, investissement)
- l'estimation des coûts de remise en état
- la planification des interventions.

Outils de gestion du patrimoine

Immergis propose un ensemble d'outils collaboratifs pour la gestion du patrimoine en modes :

- Immersif (dans les images du terrain)
- Schématique
- Cartographique



4

AMO - Expertise métier

Immergis accompagne les gestionnaires d'infrastructures :

- audit de l'existant et identification des besoins
- études de faisabilités
- étude pour le transfert de la compétence voirie.

Mise à disposition d'experts métier

Immergis met à disposition de ses clients des experts en relevé, gestion de bases de données SIG, route, rail, etc.

Formations SIG

Immergis propose des formations sur les logiciels SIG (ArcGis, QGIS, MAPINFO, etc.).



- Plus de **60 000 km** relevés, inventoriés ou diagnostiqués
- Une équipe à taille humaine de **35 experts**
- Intervention sur **tous les types de réseaux** : route, rail, pistes cyclables, chemins, pistes, voies navigables, etc.
- Plus de **100 références** en France et à l'international
- Double compétences : **expertise route et savoir-faire SIG**
- Adaptation aux processus de gestion en place et intégration des données existantes
- **Flexibilité** et **disponibilité** sur l'ensemble des territoires **nationaux** et **internationaux**



Immergis
 La Valsière - 44 rue Antoine Jérôme Balard
 34790 - Grabels - FRANCE
 Tel : +33 (0)4 34 11 65 51 Fax : +33 (0)9 74 44 66 21
info@immergis.fr www.immergis.fr

**CONTACTEZ
 NOUS !**

PARTENAIRES & RÉFÉRENCES

